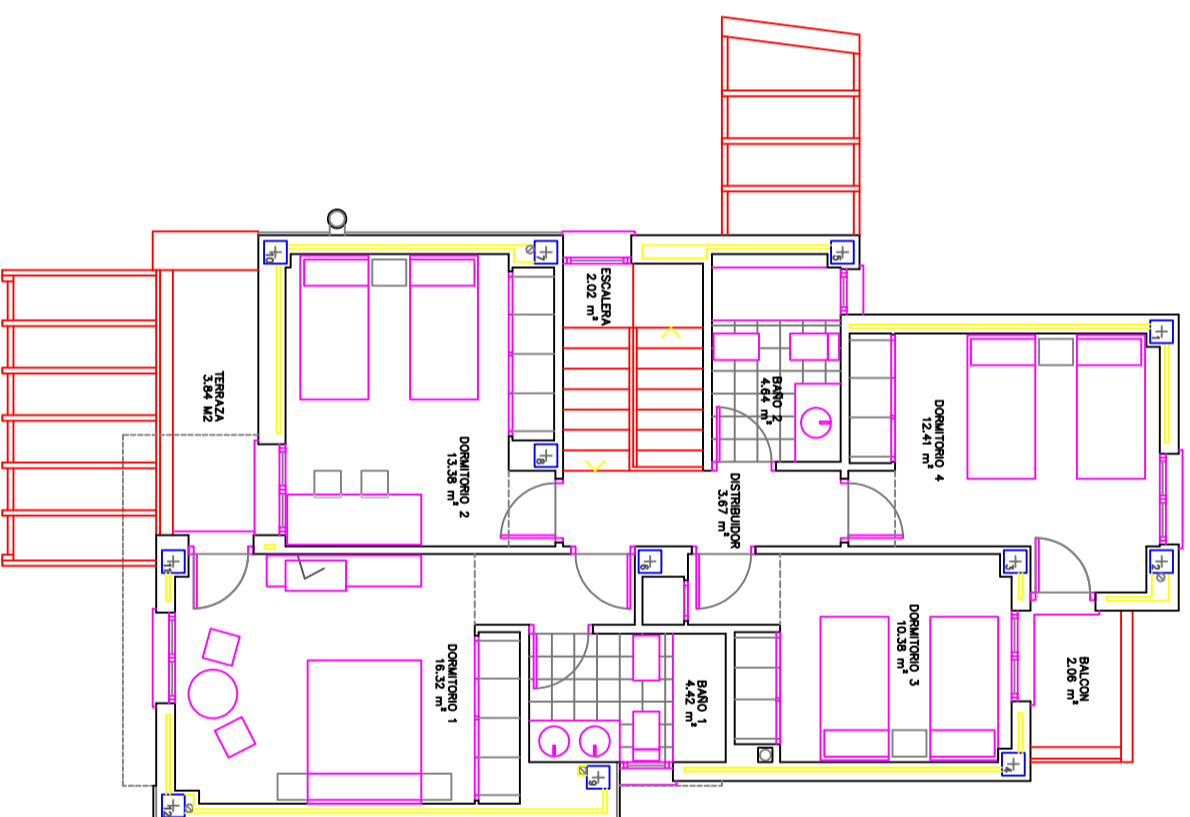


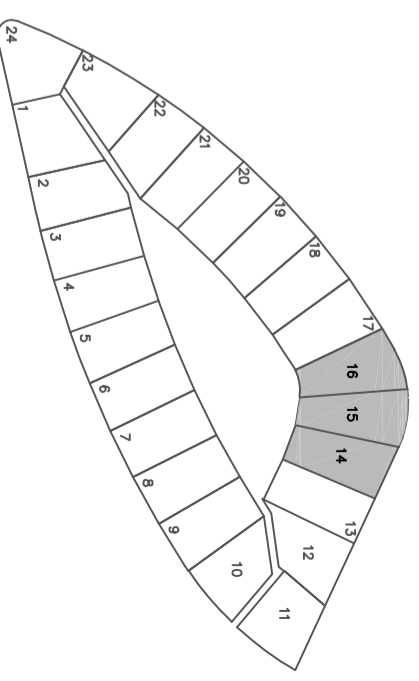
PLANTA BAJA



PLANTA PRIMERA

CUADRO DE SUPERFICIE UTIL
PLANTA BAJA: 67.00 M2
VESTIBULO: 6.59 M2
SALON-COMEDOR: 29.28 M2
COCINA: 11.55 M2
PATIO INTERIOR: 3.59 M2
DORMITORIO: 9.73 M2
BAÑO: 2.53 M2
ESCALERA: 3.73 M2
PRIMERA PLANTA: 67.24 M2
ESCALERA: 2.02 M2
DISTRIBUIDOR: 3.67 M2
DORMITORIO 1: 16.32 M2
BAÑO 1: 4.42 M2
DORMITORIO 2: 13.38 M2
BAÑO 2: 4.64 M2
DORMITORIO 3: 10.38 M2
DORMITORIO 4: 12.41 M2
TERRAZA: 3.84 M2
BALCON: 2.06 M2
TOTAL SUPERFICIE UTIL: 134.24 M2

SITUACION TIPO EN PLANTA GENERAL



E:1/100