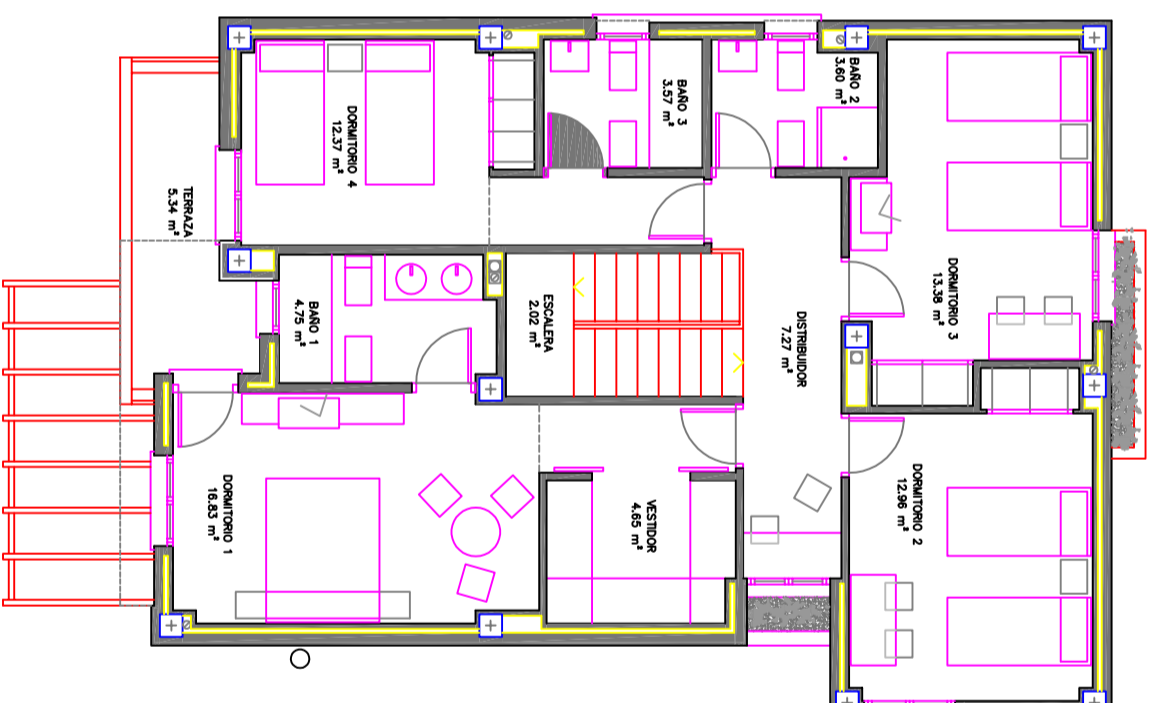


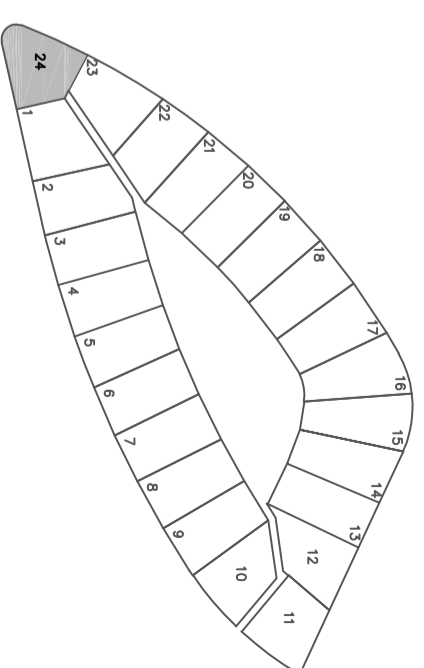
PLANTA BAJA



PLANTA PRIMERA

CUADRO DE SUPERFICIE UTIL
PLANTA BAJA: 84.51 M2
VESTIBULO: 5.59 M2
SALÓN-COMEDOR: 36.17 M2
COCINA: 12.37 M2
ASEO: 2.31 M2
DESPACHO: 9.87 M2
DORMITORIO: 11.79 M2
BAÑO: 2.68 M2
ESCALERA: 3.73 M2
PRIMERA PLANTA: 81.40 M2
ESCALERA: 2.02 M2
DISTRIBUIDOR: 7.27 M2
DORMITORIO 1: 16.83 M2
VESTIDOR: 4.65 M2
BAÑO 1: 4.75 M2
DORMITORIO 2: 12.96 M2
DORMITORIO 3: 13.38 M2
BAÑO 2: 3.60 M2
DORMITORIO 4: 12.37 M2
BAÑO 3: 3.57 M2
TOTAL SUPERFICIE UTIL: 165.91 M2
TERRAZA: 5.34 M2

SITUACION TIPO EN PLANTA GENERAL



E:1/100