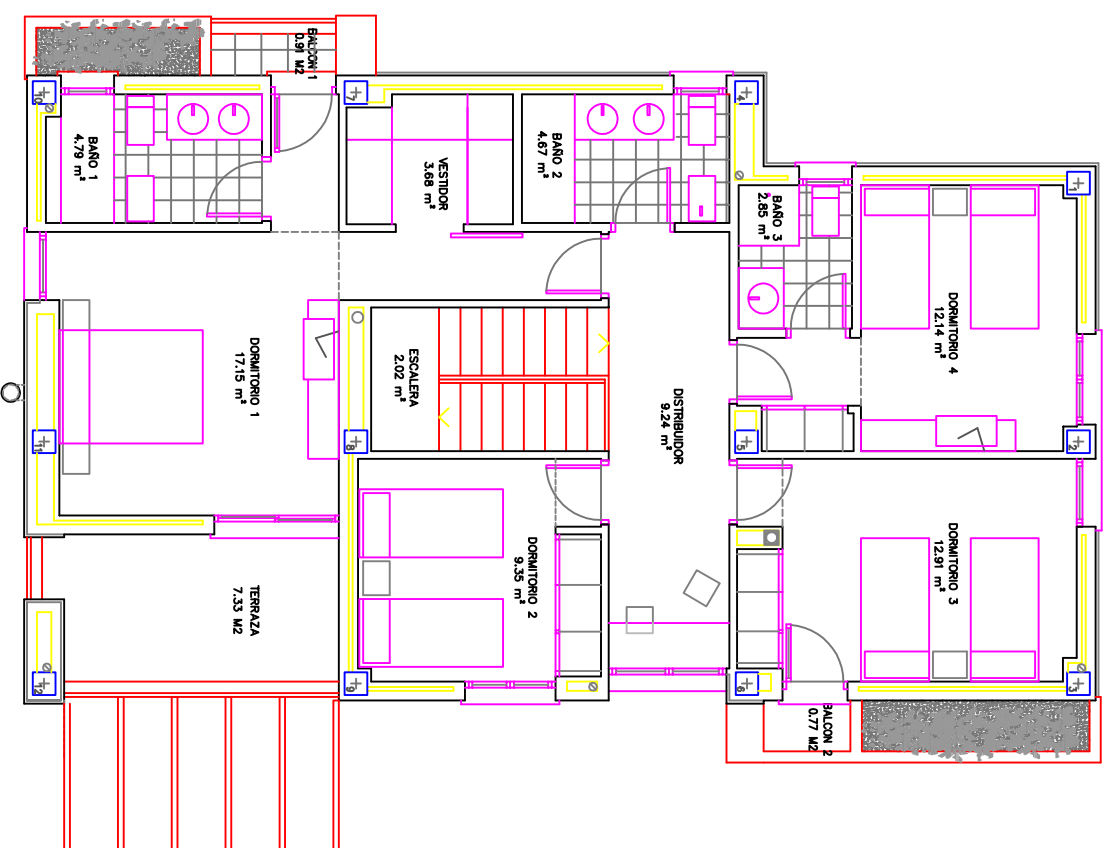


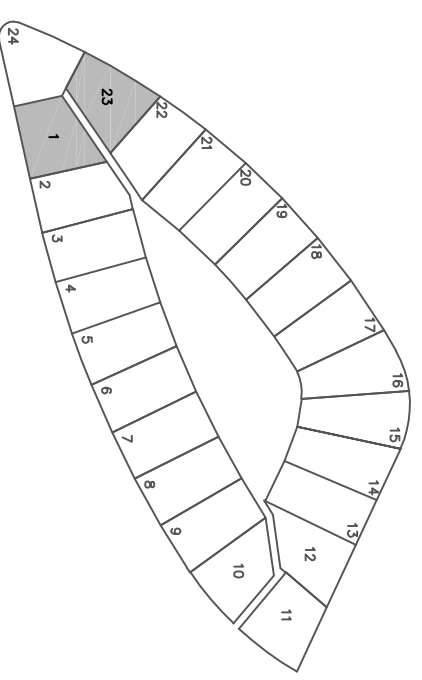
PLANTA BAJA



PLANTA PRIMERA

CUADRO DE SUPERFICIE UTIL
PLANTA BAJA: 92.59 M2
VESTIBULO: 7.23 M2
SALON-COMEDOR: 37.60 M2
COCINA: 13.40 M2
ASEO: 2.22 M2
DESPACHO: 13.38 M2
DORMITORIO: 12.24 M2
BAÑO: 2.79 M2
ESCALERA: 3.73 M2
PRIMERA PLANTA: 78.80 M2
ESCALERA: 2.02 M2
DISTRIBUIDOR: 9.24 M2
DORMITORIO 1: 17.15 M2
VESTIDOR: 3.68 M2
BAÑO 1: 4.79 M2
DORMITORIO 2: 9.35 M2
BAÑO 2: 4.67 M2
DORMITORIO 3: 12.91 M2
DORMITORIO 4: 12.14 M2
BAÑO 3: 2.85 M2
TOTAL SUPERFICIE UTIL: 171.39 M2
BALCON 1: 0.91 M2
BALCON 2: 0.77 M2
TERRAZA: 7.33 M2

SITUACION TIPO EN PLANTA GENERAL



E:1/100