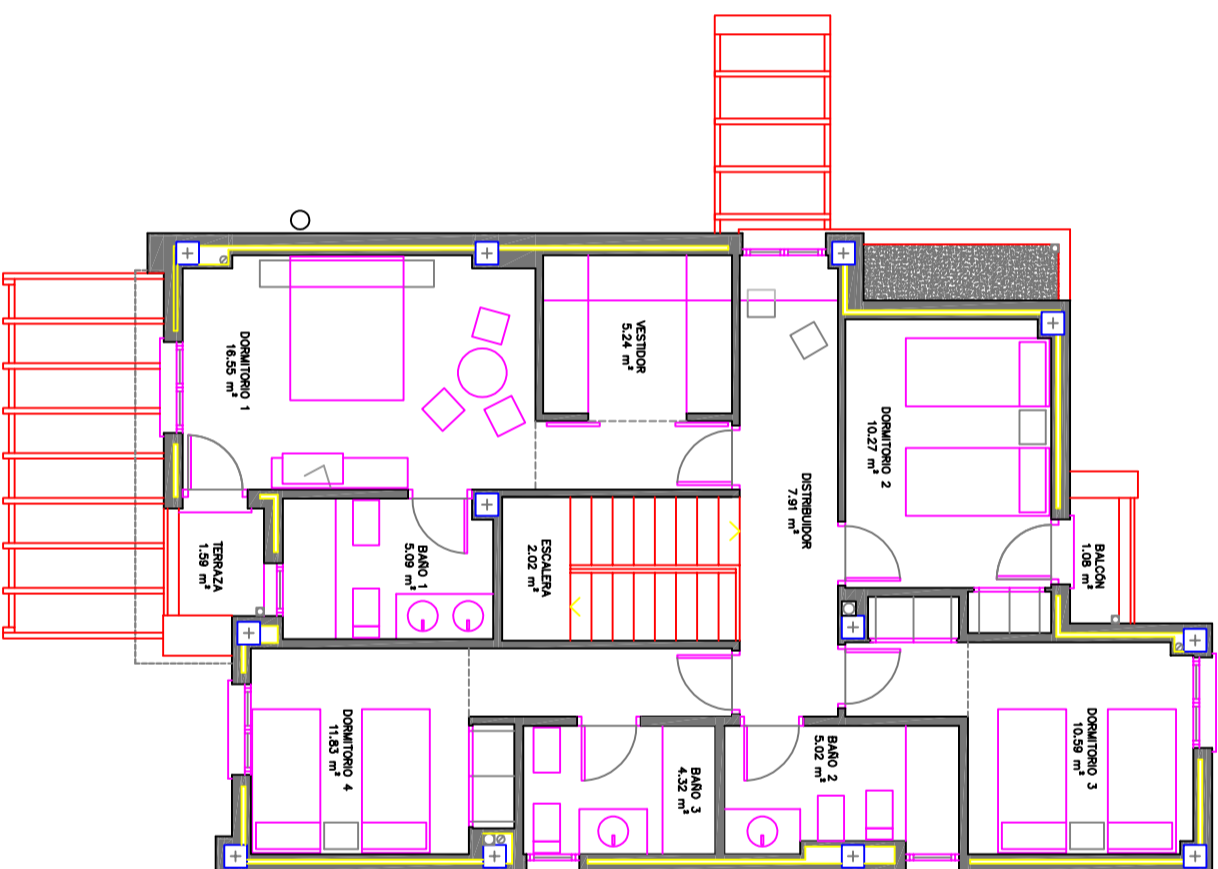


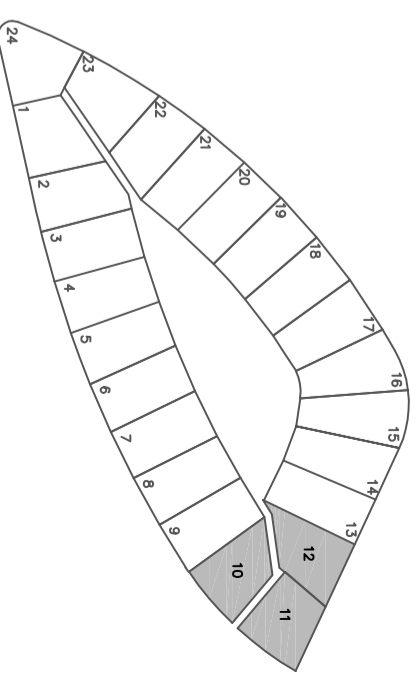
PLANTA BAJA



PLANTA PRIMERA

CUADRO DE SUPERFICIE UTIL
PLANTA BAJA: 84.70 M2
VESTIBULO: 7.43 M2
SALON-COMEDOR: 37.37 M2
COCINA: 11.09 M2
ASEO: 2.21 M2
DESPACHO: 8.46 M2
DORMITORIO: 12.09 M2
BAÑO: 2.32 M2
ESCALERA: 3.73 M2
PRIMERA PLANTA: 78.84 M2
ESCALERA: 2.02 M2
DISTRIBUIDOR: 7.91 M2
DORMITORIO 1: 16.55 M2
VESTIDOR: 5.24 M2
BAÑO 1: 5.09 M2
DORMITORIO 2: 10.27 M2
DORMITORIO 3: 10.59 M2
BAÑO 2: 5.02 M2
DORMITORIO 4: 11.83 M2
BAÑO 3: 4.32 M2
TOTAL SUPERFICIE UTIL: 163.54 M2
TERRAZA: 1.59 M2
BALCON: 1.08 M2

SITUACION TIPO EN PLANTA GENERAL



E:1/100